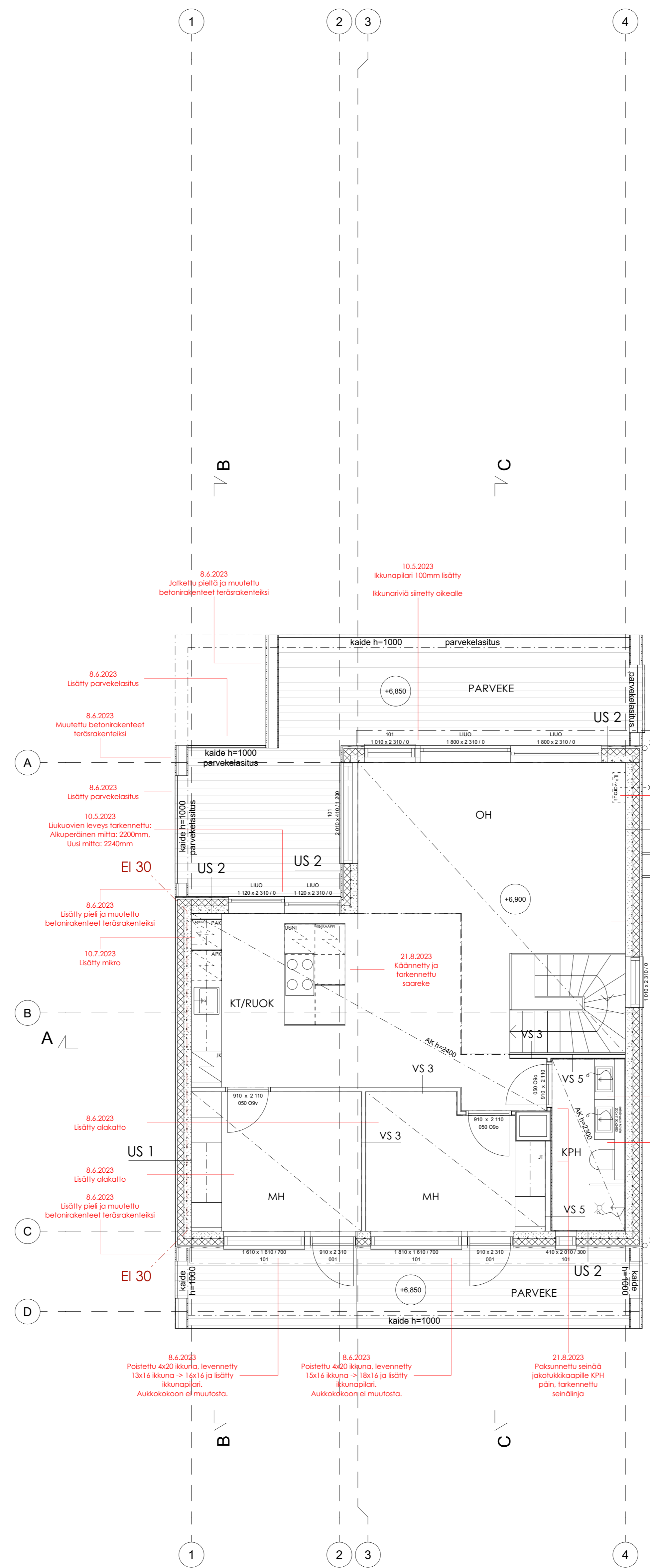
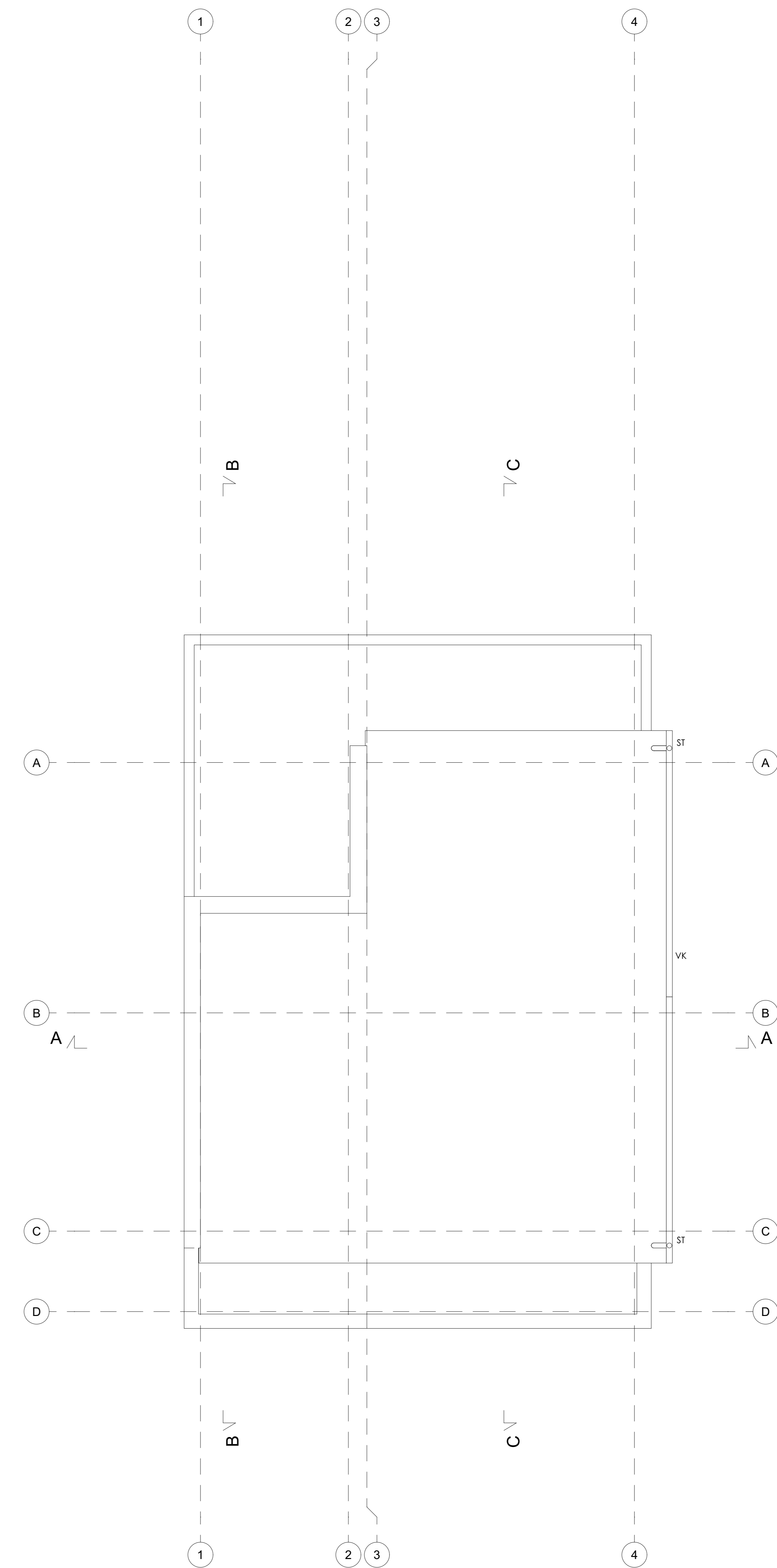


RAK. 4 1. KERROS



RAK. 4 2. KERROS



RAK. 4 VESIKATTO

**HUOM.**  
TALOTEKNIKKAHORMIEN KOKOJEN RIITTÄVYYS  
TARKISTETTAVA (RAKENNETYYPPIMUUTOKSET)

REV.	PVM	SELTIE
D	21.8.2023	1. krs. KPH sulkusuunn. 700 -> 800 mm Tarkennettu saunan lauteet ja muutettu sauna-KPH seinä lauteet Tarkennettu 1. krs. wc:n seinä-wc:n kotelot Tarkennettu oikosillat ja seinä-wc:n kotelot Tarkennettu 2. krs. KPH alusakselit ja seinä-wc:n kotelot Tarkennettu keittiön saareke Lisätyt mallipöytäpöytäpöydäruokailut 1. ja 2. krs. Lisätyt saunan varasto Lisätyt oikosillat terassille
C	10.7.2023	Lisätyt mikro keittiön Lisätyt saunan varasto
B	8.6.2023	Lisätyt sukkamutokset Tarkennettu parvekealustat istumatuolinurkaimen mukaisesti Päivitetty 2. krs. makuuhuoneiden ikkunat Lisätyt alakattujen otaapinnat, vesikourut, sytykourut ja talotekniikat
A	10.5.2023	Tarkennettu ikkunatulojen tarkennuksen mukaisesti Lisätyt teräsmuutokset ja tukimuurit

KÄYTTÄTTÄVÄ KORJAUSLISTA N2000		VAIN URAKKALASKENTAAN	
Kosa / Kyla	Korttel / Tila	Tontti / Rnto	Viranomaisen merkintä
45	23254	18	
Rakennusvaihe	Uudisrakennus	Pinobalaji	TYÖPIIRUSTUS
Rakennuskohteen nimi ja osoite	Pöytäkirja osasto		
As. Oy Espoon Nokkelinpoukama	Pohjapiirros Rak. 4		
Nokkelinpoukama 7a, 02230 Espoo	Mittakaava 1:50		
ARVONVASTUUNSIIRTÄJÄ Arkkitehtitoimisto H&L Oy Jukka Lehtinen, vt.arkkitehti 040-5511111	PIKÄSUUNNITTELIJA Arkkitehtitoimisto H&L Oy Jukka Lehtinen, vt.arkkitehti 040-5511111	Suunnitteluseura	Työn n:o <b>ARK 948</b>
			Piir.n:o a13
			Muutokset 21.8.2023 Tarkennus D Arkkitehtitoimiston 28.4.2023