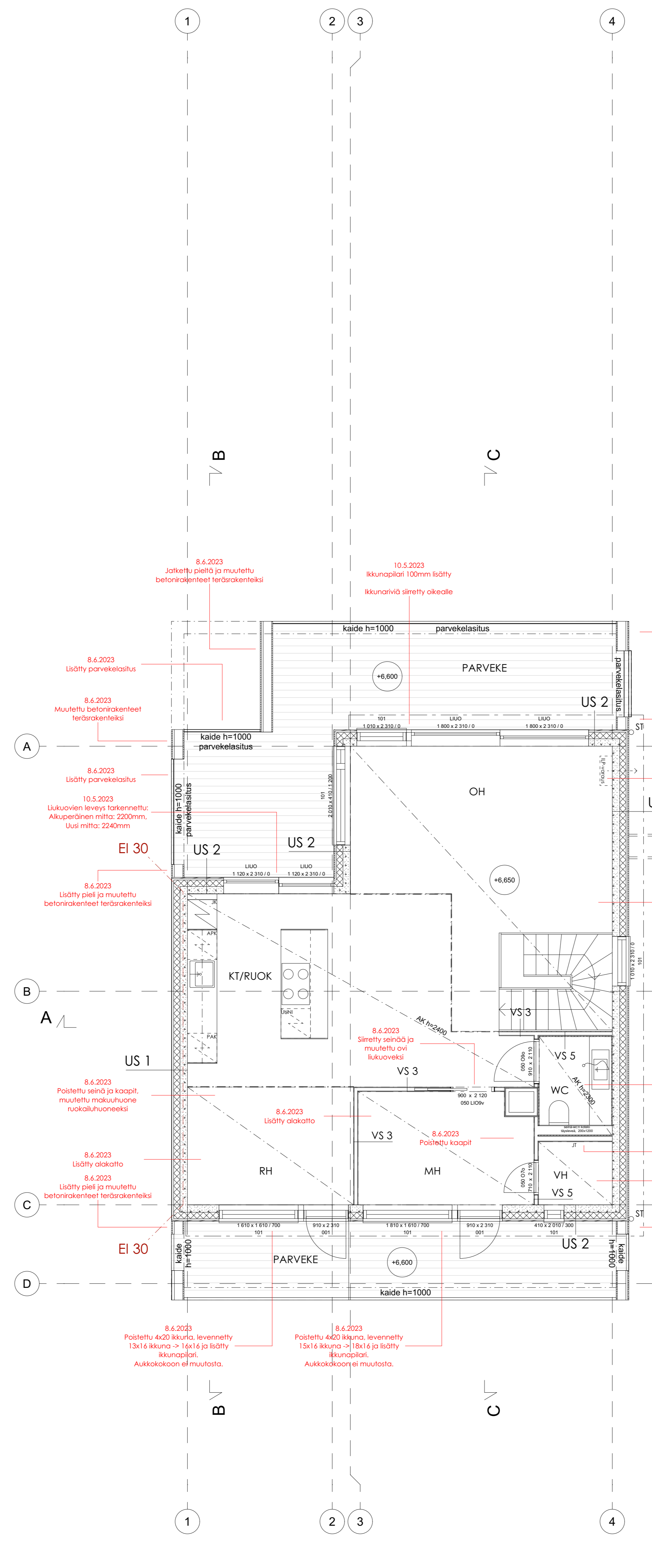
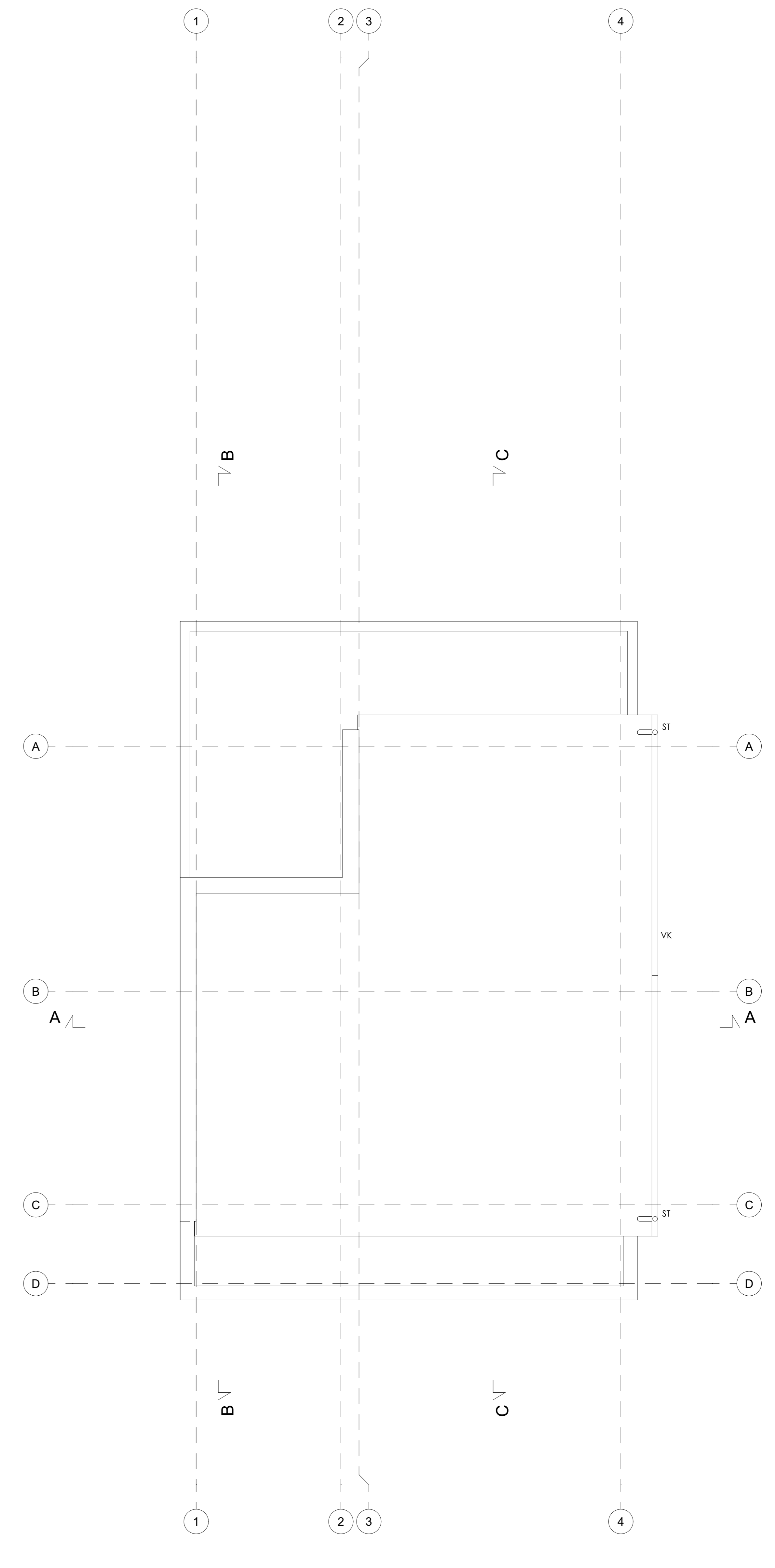


RAK. 5 1. KERROS



RAK. 5 2. KERROS



RAK. 5 VESIKATTO

**HUOM.**  
**TALOTEKNIKKAHORMIEN KOKOJEN RIITTÄVYYS**  
**TARKISTETTAVA (RAKENNETYYPPIMUUTOKSET)**

REV.	PVM	SELITE
D	21.8.2023	1. krs. KPH suihkuseinän 700 → 800 mm
		Paksumuutos väliseinän jakolinjakappale
		Lisätyt seinästä varusteet
		Lisätyt mallipölypömpöputkimuutokset 1. ja 2. krs.
C	6.7.2023	Muutettu 1. krs. makuuhuoneen ovi suihkuseinään, siirretty 1. krs. KPH:n alla, tarkennettu suihkuseinäkkeen korkeus ja lisätyt alustavaruuden upotussyvyys
B	8.4.2023	Lisätyt suukappaleet
		Tarkennettu parvekkeiden istumatuolinpuoleinen muukaus
		Päivitetty 2. krs. makuuhuoneiden ikkunat
A	10.5.2023	Lisätyt alakattujen otaapinnat, vesikourut, sytykät ja talotekniikka
		Lisätyt rakennusosat ja tukimuurit

KÄYTTÄTTÄVÄ KORJAUSLASKENTAMA N2000		VAIN URAKKALASKENTAAN	
Kassa / Kyli	45	Kortit / Tila	23254
Rakennusvaihe	Uudisrakennus	Tontti / Rno	18
Viranomaisen merkintä		Pinnoitus	TYÖPIIRUSTUS
Rakennusvaiheen nimi ja osoite	As. Oy Espoon Nokkelinpoukama	Pinnoituksen sisältö	Mitkavoiva
Nokkelinpoukama 7A, 02230 Espoo			1:50
Asiakkaan edustaja	Jukka Lehtinen, viestintäjohtaja	Suunnittelija	ARK
Asiakkaan edustaja	Jukka Lehtinen, viestintäjohtaja	Työn n:o	948
Asiakkaan edustaja	Jukka Lehtinen, viestintäjohtaja	Piir.no	a14
Asiakkaan edustaja	Jukka Lehtinen, viestintäjohtaja	Muutokset	21.8.2023
Asiakkaan edustaja	Jukka Lehtinen, viestintäjohtaja	Asiakkaan edustaja	D
Asiakkaan edustaja	Jukka Lehtinen, viestintäjohtaja	Asiakkaan edustaja	28.4.2023